

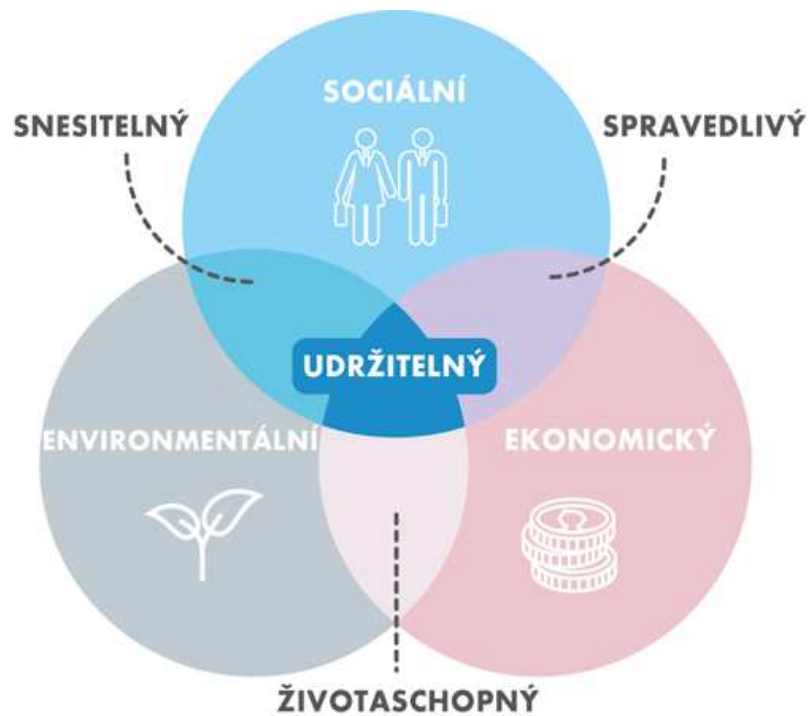
XVII. Seminář Telč 2023 - 10. listopadu 2023 - panelová diskuse

Zelené myšlení a dopravní chování

Marek Blatný, Tomáš Nigrin, Vilém Pařil, Jiří Pohl
moderuje Martin Kvizda



Tři moduly udržitelného růstu:



zdroj: ČSÚ

- součástí udržitelného růstu je doprava;
- v tomto rámci i doprava sama musí být udržitelná;
- „udržitelná“ neznamena totéž co „zelená“ doprava;
- „zelené myšlení“ dodalo problému další dimenze:
 - 19. stol. pouze *ekonomický* modul → **zisk**,
 - 20. stol. + *sociální* modul → **spravedlnost**,
 - 21. stol. + *environmentální* modul → **snestelnost a životaschopnost**.

1. „Zelené myšlení“ – realita nebo buzzword?

- Nakolik je „zelené myšlení“ jen nálepkou a marketingovým faktorem?
- Skutečně lidé přemýšlejí „zeleně“, nebo to jen deklarují?
- Je „zelené myšlení“ definičním znakem generace Z?

Přepněte na zelený způsob myšlení

Vloženo 22. 02. 2022 10:25:19 | Autor: RaMo



Česká asociace
Sport pro všechny

Příprava sportovních akcí s ohledem na životní prostředí - projekt SforAE stále žije

npi | Národní centrum
Europass ČR

Zelené dovednosti



Snaha vyřešit klimatickou krizi s sebou nesoucí změny v práci. Některá pracovní místa zmizí a v zelené transformaci ekonomiky bude i

Prohlubování a získávání nových dovedností a způsobem, jak se vyrovnat s turbulentním trhem práce vzniká také poptávka po t místech, v nichž se odráží snahy o snížení emisí či snaha o jeho ochranu a obnovu. Je evidentní, že vlivem těžko představitelných změnám.

// ANALÝZY A KOMENTÁŘE

ZELENÁ INFRASTRUKTURA JAKO ZPŮSOB MYŠLENÍ

ŠTĚPÁN ŠPOULA

DŮM&ZAHRADA.CZ

NOVÉ

Energie

Domácnost

Interiér

Stav

Moderní koupelně sluší zelené myšlení

MARCELA ŠKARDOVÁ | 21. BŘEZNA 2022

Když chcete v koupelně uplatnit o špetku „zelenější“ přístup, nemusíte ji hned celou bourat. Něco se dá udělat rychle, jiné potrvá nějaký čas, ale radost z ekologických přístupů budete mít hned.

2. Je „zelené myšlení“ spojeno s různým kulturním a institucionálním prostředím?

- Do jaké míry je „zelené myšlení“ dáno společensko-ekonomickými podmínkami jednotlivých zemí? Liší se v tomto ohledu země v západní, střední, východní Evropě?
- Dokáže dopravní politika měnit individuální preference a postoje cestujících? Není změna preferencí spíše endogenním faktorem dopravní politiky?



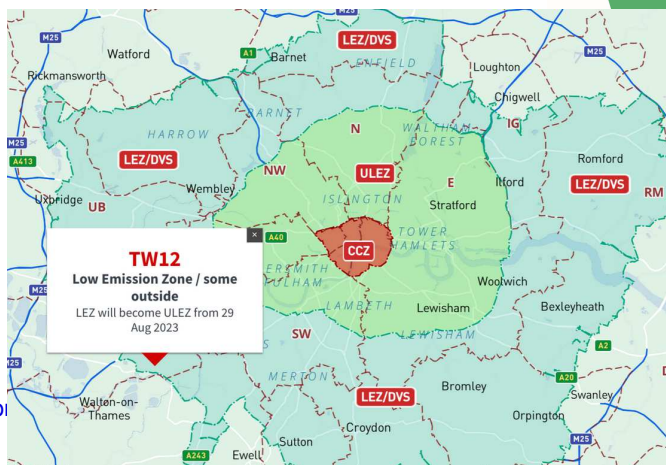
- Německo – 49 € měsíčně na veškerou VHD (vyjma IC, EC a ICE vlaků)
- Rakousko – 91,25 € měsíčně na veškerou VHD (kromě turistických vlaků)

3. Do jaké míry formuje „zelené myšlení“ veřejná politika (evropská, národní, municipální)?

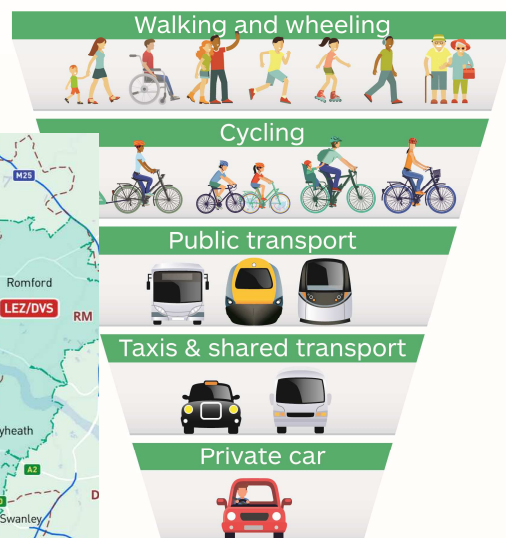
- Jsou obyvatelé center měst a/nebo příjíždějící připraveni přijímat restriktivní opatření (ve smyslu zpoplatnění vjezdu do města, nízkoemisních zón)?
- Měli by být obyvatelé center měst zvýhodněni oproti obyvatelům zázemí měst (neboť jsou těmi, kdo nese i zdravotní dopady)?

Žádná shoda není, zpoplatnění vjezdu do centra Prahy je jen populistický výkřik, zní ze Spolu

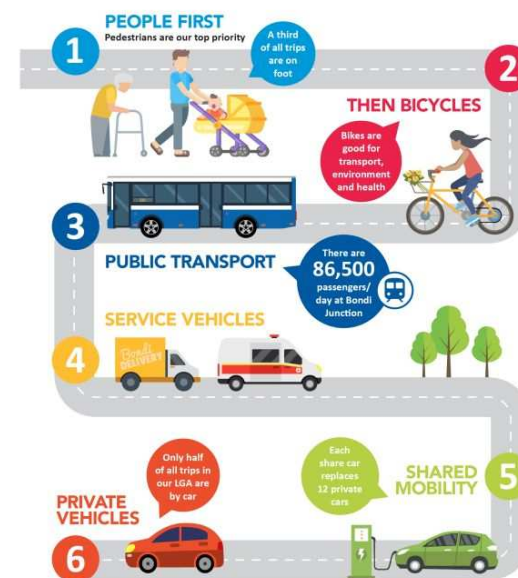
5-9. 2023, 10:28
Jan Menšík



Prioritising Sustainable Transport



TRANSPORT HIERARCHY



4. Jak se liší „zelené myšlení“ mezi městem a venkovem, mezi bohatšími a chudšími domácnostmi?

- Promítá se do „zeleného myšlení“ rozdíl v přístupu k mobilitě?
- Zvýší zelená mobilita rozdíl v uvažování o dopravě mezi městem a venkovem a mezi bohatšími a chudšími domácnostmi?
- Jsou/budou spotřebitelé ochotni a schopni platit vyšší ceny za mobilitu a energii v důsledku enviromentálních politik?



TPXimpact

Services ▾ About Our work

Sustainable and accessible transport requires government innovation

by Zung Nguyen Vu

DOI:10.1068/a3673

The use of modal accessibility gap as an indicator for sustainable transport development

Rebecca C W Kwok

Department of Public and Social Administration, City University of Hong Kong, Tat Chee Avenue, Hong Kong, SAR, People's Republic of China, e-mail: rebeccakw@cityu.edu.hk

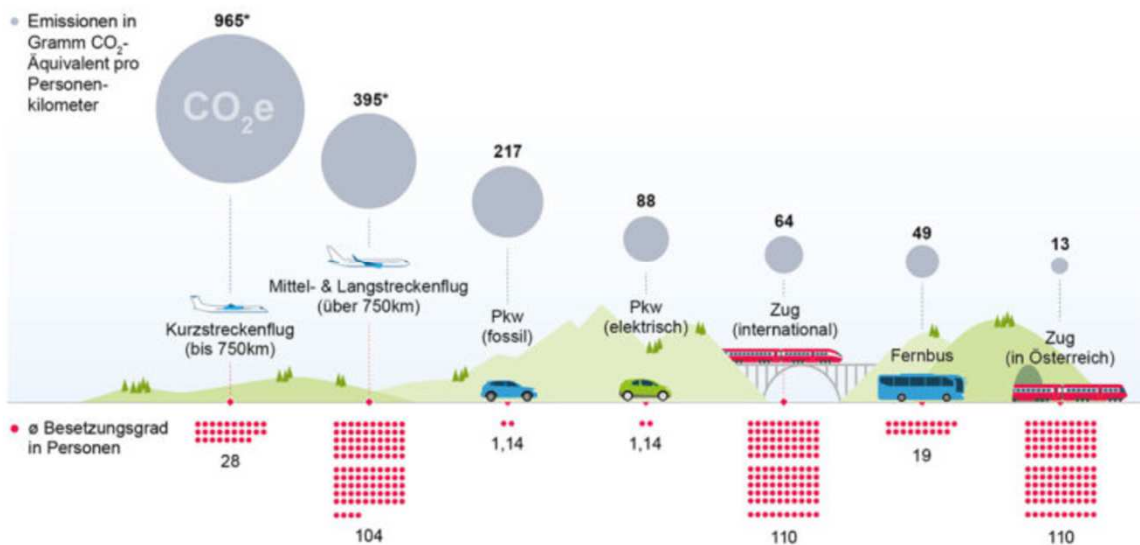


SAFE AND ACCESSIBLE
PUBLIC TRANSPORT FOR ALL
MAKING SDG 11.2 A REALITY

5. Jak se liší „zelené myšlení“ podle typu cest a vzdálenosti?

- Uvažují lidé jinak o denní dojížděce a nepravidelných dlouhých cestách?
- Mění se hodnoty a postoje při cestování za volnočasovými aktivitami nebo za prací?

Dienstreisen und Auslandsaufenthalte: Vergleich der CO₂e-Emissionen der Verkehrsmittel



* Unter Berücksichtigung eines Radiative Forcing Index (RFI) von 2,7.

Auftraggeberin: TU Graz / www.klimaneutrale.tugraz.at, Quelle: Umweltbundesamt (2020 und 2021); ClimCalc 2018 und ClimCalc 2019

APA-AUFTRAGSGRAFIK

6. Do jaké míry formují „zelené myšlení“ a dopravní chování zaměstnavatelé (korporát a instituce)?

- Odráží chování institucí přání a myšlení zaměstnanců? Nebo je vychovává?
- Nakolik je to účinné a smysluplné? Podněcuje to i chování při soukromých cestách?

Green Erasmus



UNIVERZITA
KARLOVA

Jedná se o jednorázový příspěvek sloužící pro udržitelné cestování na/z mobility. Cílem Green Erasmusu je zvyšovat povědomí účastníků mobilit o ekologických tématech a realizaci projektů environmentálně udržitelným způsobem. Uznatelnými dopravními prostředky do/z přijímající zahraniční instituce vzájemně více než 100km jsou: **vlak, autobus, kolo či sdílený automobil**.

Obě cesty - tj. první cesta na mobilitu a poslední cesta zpět do ČR musí být realizována některým z výše uvedených prostředků a účastníci musí uchovávat důkazy o uskutečnění takové cesty (jízdenky), které po návratu předloží ke kontrolě Evropské kanceláři (EK) na Rektorátu UK.

Jednorázový příspěvek činí 50 EUR.

The Advantages and Disadvantages of a Strict Vs. Flexible Business Travel Policy

March 09, 2023

Klimatologovi hrozí výpověď.
Odmítl se vrátit do Evropy letadlem,
chce cestovat s menšími emisemi

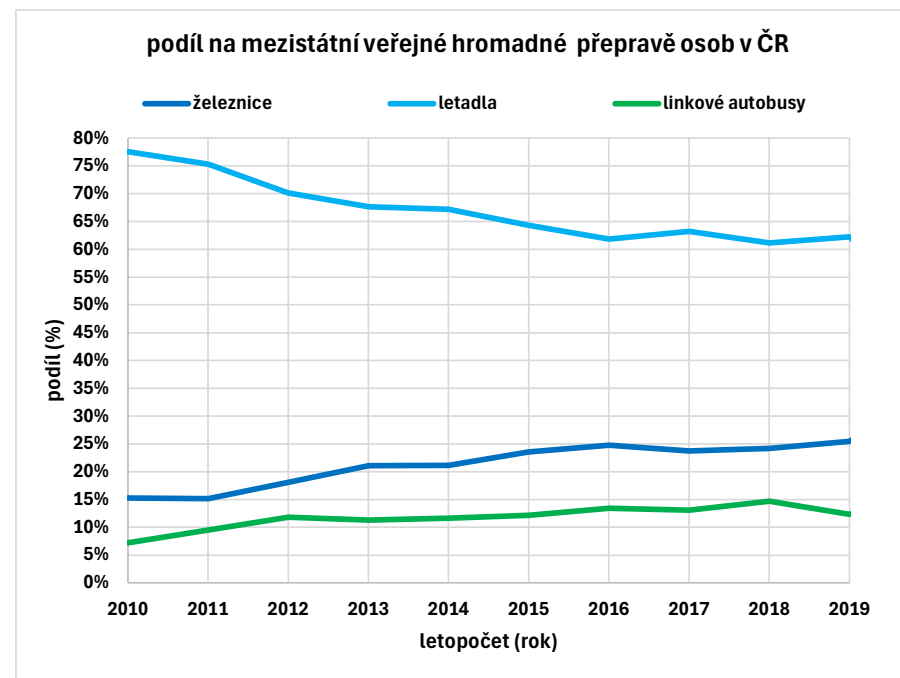
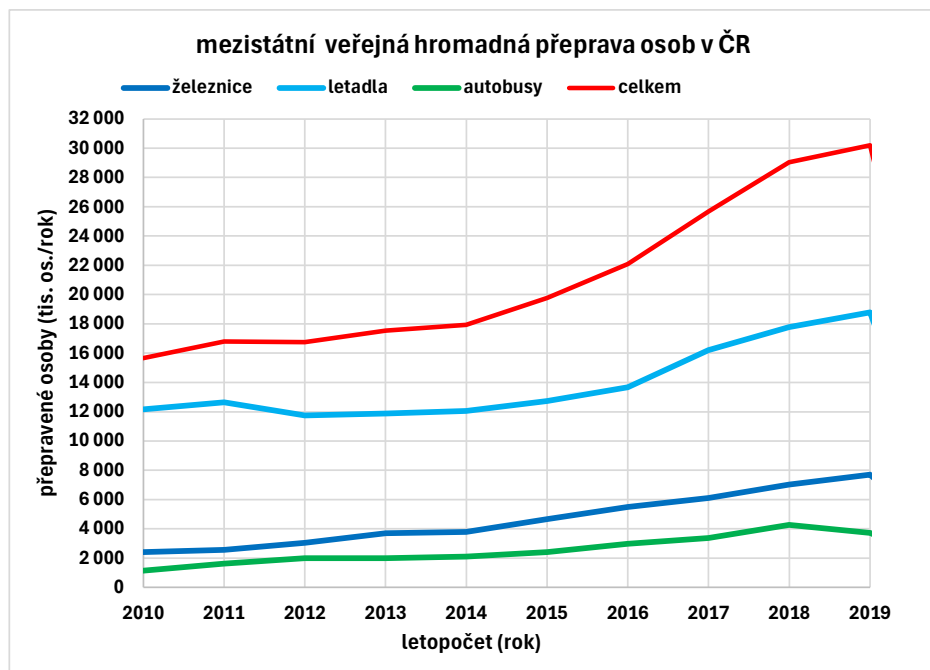
4. 10. 2023

Klimatologovi, zaměstnanci [Institutu pro světovou ekonomiku](#) (IfW) v Kielu, hrozí výpověď za to, že se odmítl narychlo vrátit do Německa letadlem ze Šalamounových ostrovů, kde dokončil výzkum v terénu. O



7. Jak ovlivní „zelené myšlení“ a chování skutečné dopravní výkony?

- Jaké budou dopady rozvoje elektrovozů na mobilitu? Kratší cesty? Omezení mobility pro nižší příjmové skupiny?
- Jakým způsobem mohou dopravci konkurovat door-to-door automatizované elektrifikované automobilům?



8. Vytváří „zelené myšlení“ obchodní příležitosti pro dopravu a průmysl?

- V jakých oblastech/odvětvích/trzích může být „zelené myšlení“ katalyzátorem rozvoje?
- Vytváří si tato odvětví své budoucí zákazníky?
- Jaký je postoj dopravců k zelené (bezemisní) a automatizované mobilitě? Co nabízí a v jakém reálném horizontu?



8 July 2021 In Morning Commute Blog, News

Moving Forward Series: Job Creation Through Green Transport



WHO WE ARE

WHAT WE DO

WHERE WE WORK

UNDERSTANDING POVERTY

WORK WITH US

WE LIVE

Where We Work / North Macedonia / brief

BRIEF

Green Growth Challenges and Opportunities: Transport

February 13, 2015

9. Jaký lze očekávat dopad „zeleného myšlení“ na národní hospodářství?

- Disponují evropské vlády dostatečným množstvím veřejných zdrojů k financování enviromentálních změn v dopravě?
- Zvyšuje nebo snižuje zelená mobilita ekonomickou konkurenceschopnost evropských zemí?
- Jaká je role univerzit v kritickém hodnocení přínosů a nákladů zelené mobility?

Jedeme dál.

